

NOTICES TECHNIQUES DES EQUIPEMENTS FRIGORIFIQUES :

CELLULE NEGATIVE - 23°C

Caractéristiques techniques de la nouvelles production frigorifique négative

Marque	PROFROID ou techniquement équivalent
Type	Centrale de compression
Modèle	CB3SHV6451ZE ou techniquement équivalent
Nombre	1
Température d'évaporation	-35 °C
Température de condensation	45 °C
Fluide	R404A
Puissance frigorifique	118,50 kW
Puissance absorbée	111,30 kW
Puissance rejetée sur huile	37,11 kW
Nombre de compresseurs	3
Type de compresseur	HSN6451-40-40P - VIS BITZER
Réservoir standard	300 litres

QUAI REFRIGERE 0°C/2°C

Caractéristiques techniques de la nouvelles production frigorifique positive

Marque	PROFROID ou équivalent
Modèle	CR3SH4G20ZC R404A ou équivalent
Température d'évaporation	-10 °C
Température de condensation	45 °C
Fluide	R404A
Puissance frigorifique	123,60 kW
Puissance absorbée	60,90 kW
Nombre de compresseurs	3
Type de compresseur	4G-20.2Y - SEMI-HERMETIQUES BITZER
Réservoir	standard 140 litres

DESCRIPTIF DES ELEMENTS TECHNIQUES :

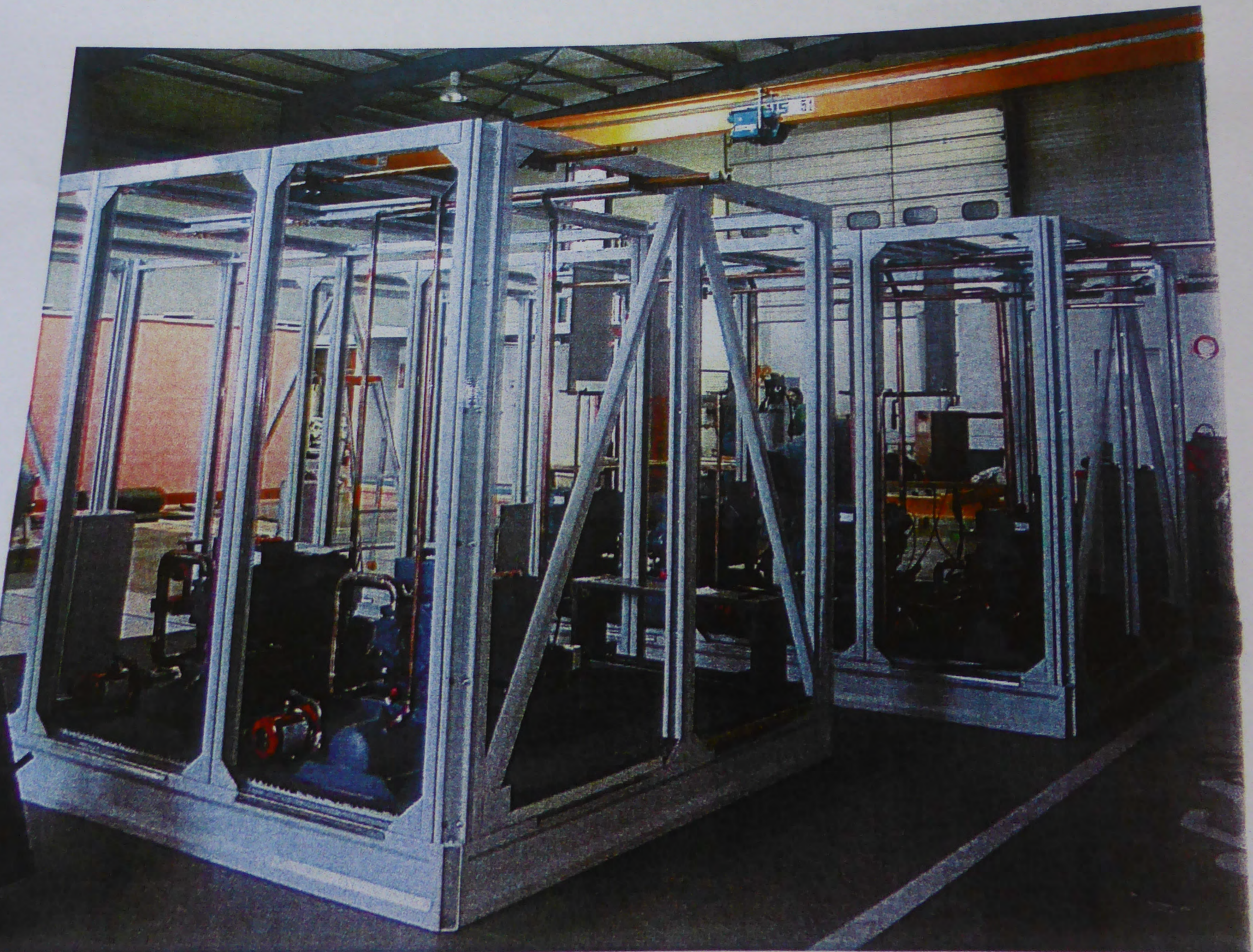
II DESCRIPTIF TECHNIQUES DES LOCAUX DE PRODUCTION FRIGORIFIQUE

II.1 STRUCTURES DES LOCAUX TECHNIQUES DE PRODUCTION FRIGORIFIQUE

Dans le présent projet, les centrales de production frigorifiques seront implantées dans des locaux préfabriqués sur mesure. Leurs structures seront constituées de la manière suivante :

- Un châssis réalisé à l'aide de profilés (en L) et de plaques en acier galvanisé peint : Ce châssis sera dimensionné de manière à supporter le poids de l'ensemble des structures et des équipements qui y seront implanté. Ce châssis servira aussi de bac de rétention
- Une ossature réalisée à l'aide de profilés (en L ou en T) en acier galvanisé peint : Le dimensionnement des profilés sera réalisé de manière à pouvoir supporter le poids du condenseur qui sera implanté sur la toiture de la structure.
- Un sol caillebotis réalisé en acier galvanisé : Il sera d'une épaisseur suffisante pour supporter le poids de la centrale frigorifique et du réservoir de liquide

Exemple de construction de locaux technique préfabriqués réalisé dans nos ateliers



II.2 PAREMENTS DES LOCAUX TECHNIQUES DE PRODUCTION FRIGORIFIQUE

Le parement des locaux techniques préfabriqué sera réalisé à l'aide de panneaux sandwich industriel modulaire utilisant de la laine de roche comme isolant.

Notre choix s'est porté sur un isolant laine de roche car il allie isolation thermique et atténuation acoustique. La laine de roche est aussi incombustible

Caractéristiques techniques des panneaux sandwich industriels utilisés :

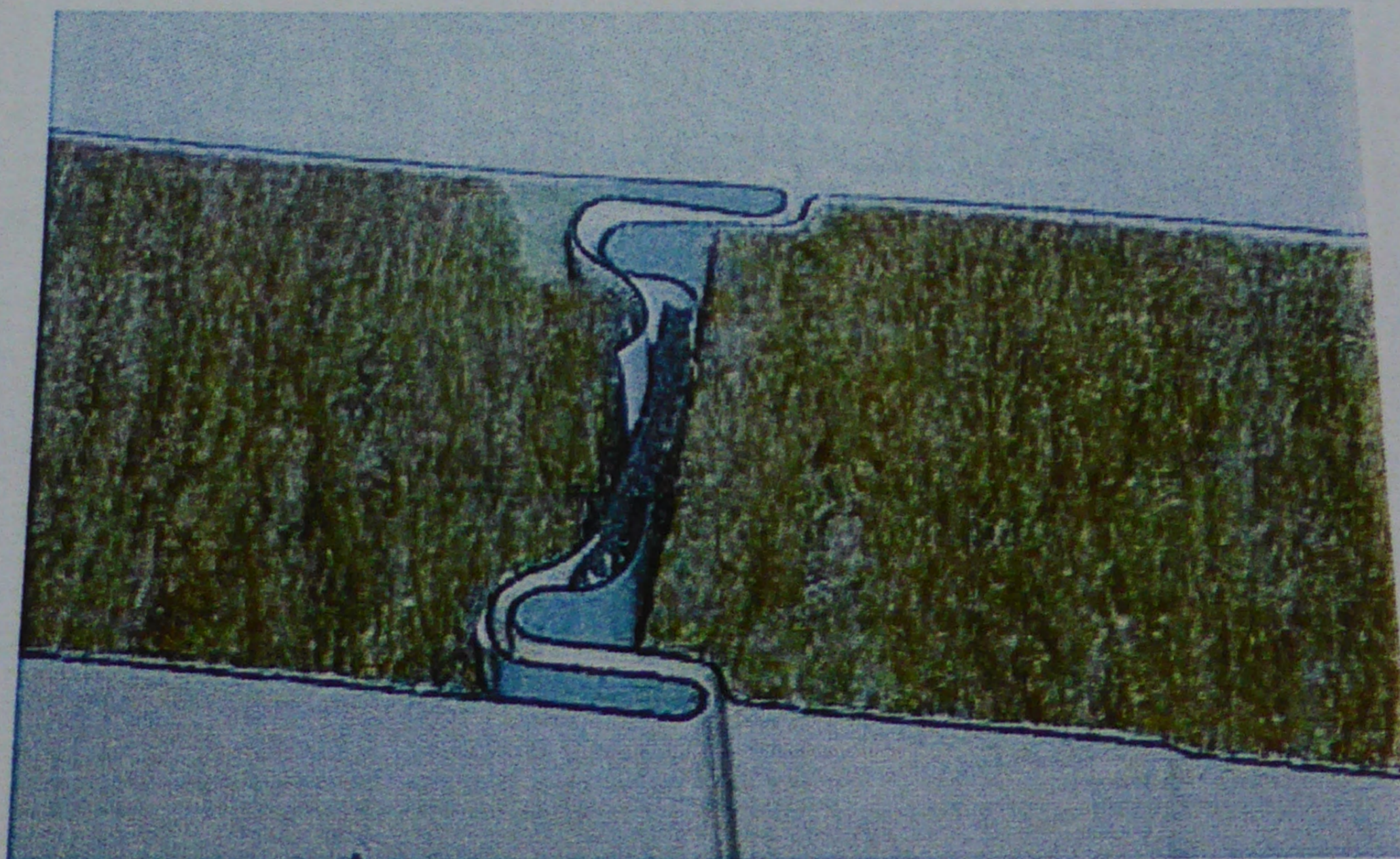
Marque	ARCELOR ou techniquement équivalent
Type	Panneaux industriels en laine de roche modulaire
Ame isolante	Laine de roche de masse volumique nominale 100 kg/m ³
Epaisseur	80mm
Largeur module	1125mm
Hauteur module	2000mm (minimum)
Coefficient Uc	0.48W/m.K
Montage	par emboîtement
Comportement au feu	A2-s1, d0 (équivalent M0)
PV CSTB	n° RA04 -0479
Avis technique	N° 2/04-1104
Teinte	Blanc RAL 9010

Parement supérieur :

En tôle d'acier galvanisé en continu S320GD nervuré, épaisseur 0,63 mm, finition laque polyester 25 µ RAL 9010 en standard.

Parement inférieur :

En tôle d'acier galvanisé SG320GD nervuré, épaisseur 0,50 mm, finition laque polyester 25 µ RAL 9010 en standard.



Photographie à titre indicatif

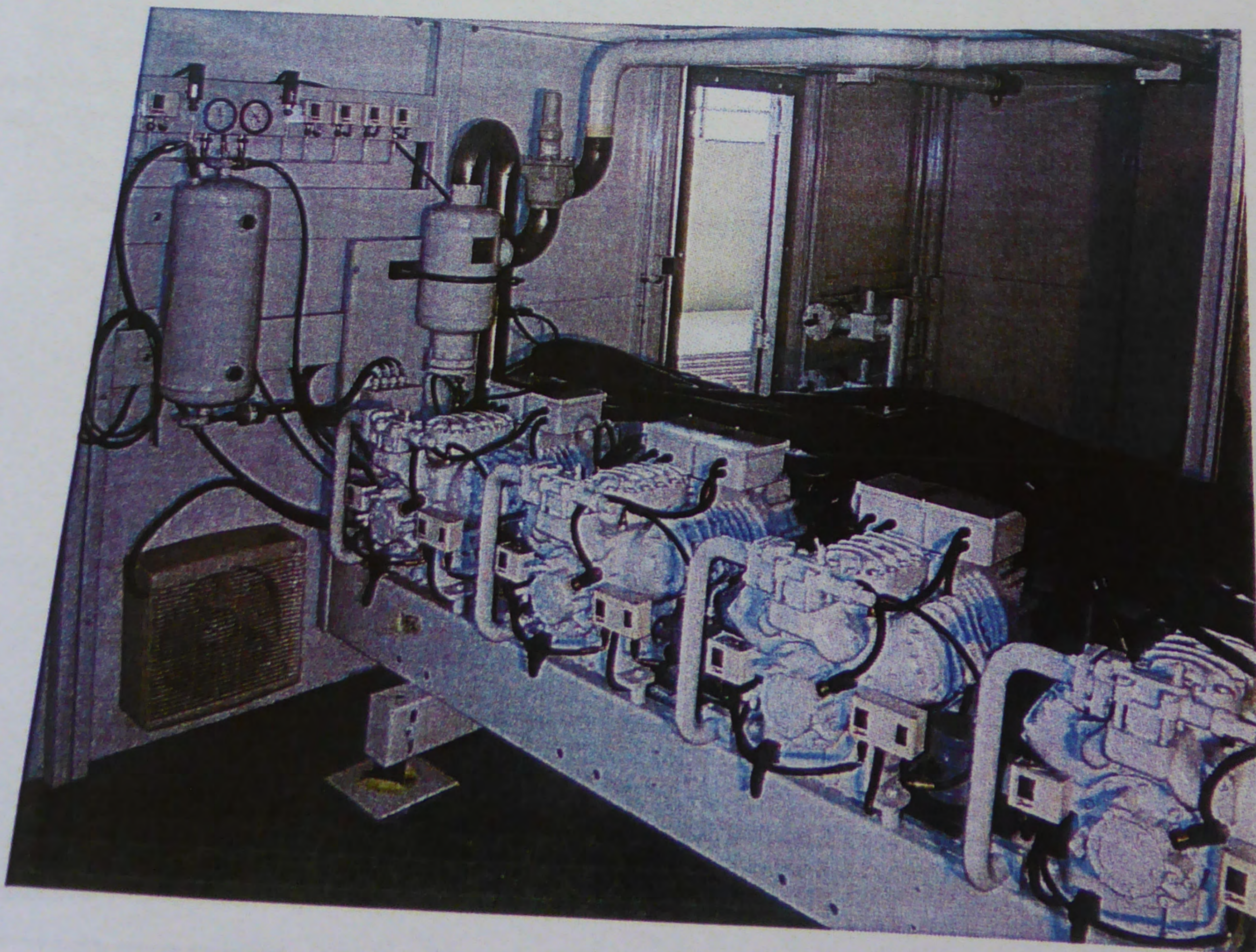
LOCAUX PREFABRIQUES POUR PRODUCTION FRIGORIFIQUE
ANNEXE OFFRE PA1T 10 0104

II.3 EXEMPLES DE REALISATION DE LOCAUX TECHNIQUES PREFABRIQUES DE
CONCEPTION INDENTIQUE

Vue extérieur



Vue intérieur



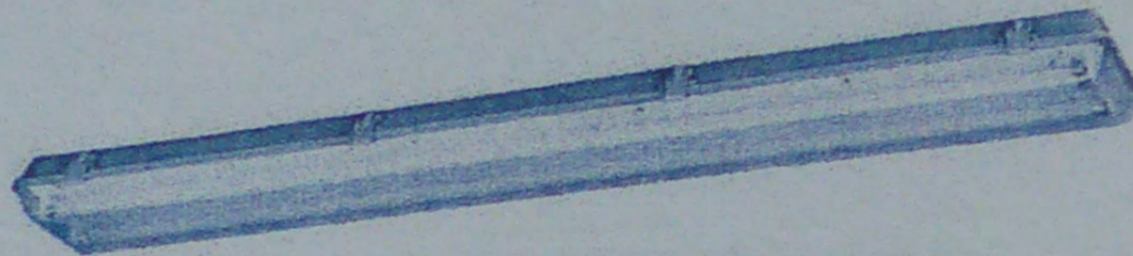
III EQUIPEMENTS DES LOCAUX TECHNIQUES PREFABRIQUES

III.1 LUMINAIRES

III.1.1 Réglette

Marque
Type
Modèle

**MASSIVE ou équivalent
Réglette
AQUALINE équivalent**

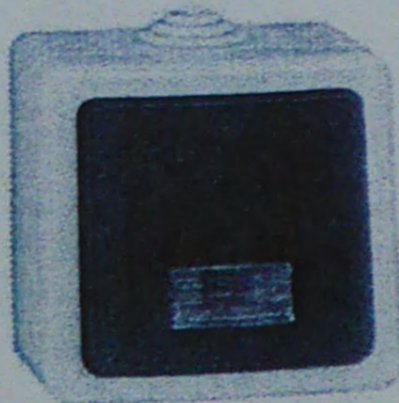


Photographie à titre indicatif

III.1.2 Interrupteur

Marque
Modèle

**LEGRAND ou équivalent
Interrupteur en saillis**



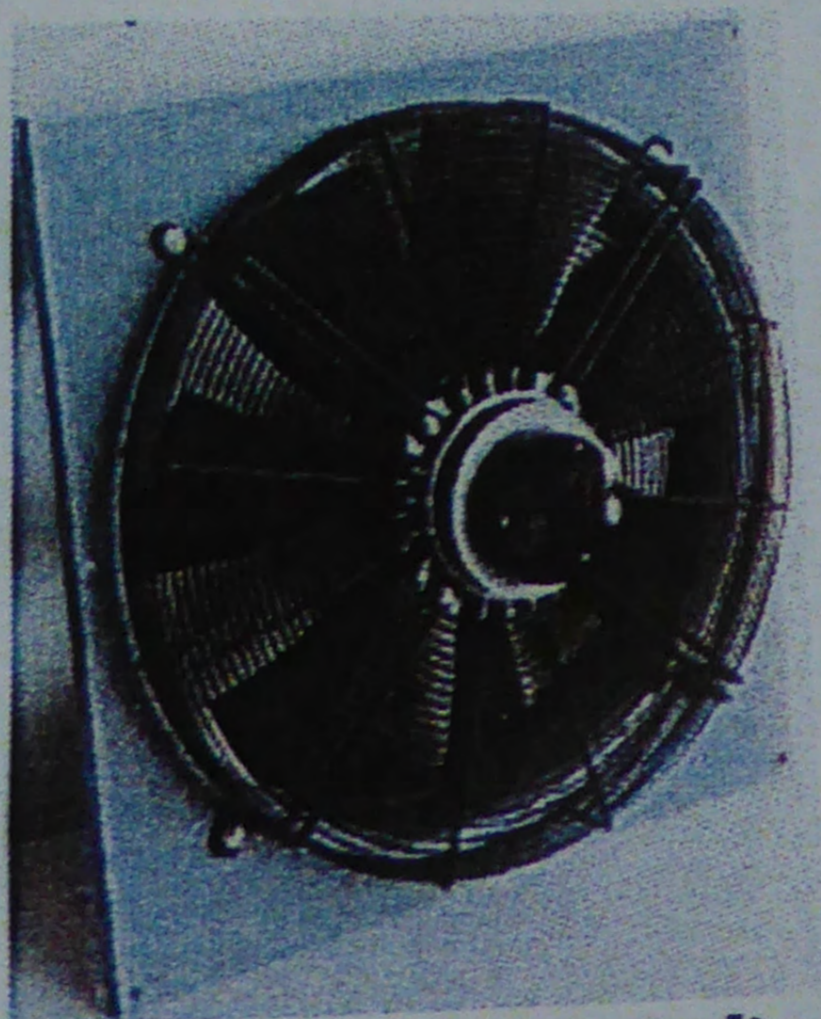
Photographie à titre indicatif

III.2 VENTILATEUR MURALE

Marque
Modèle

**France AIR ou équivalent
HELIPAC MURAL ou équivalent**

Accessoire : Contre-cadre et jalousie automatique

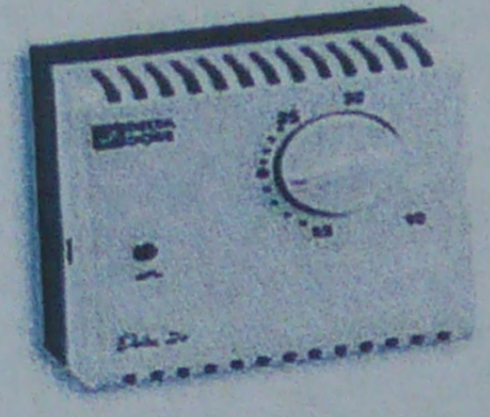


Photographie à titre indicatif

III.3 THERMOSTAT

Marque
Type
Modèle

DELTA DORE ou équivalent
Thermostat mécanique
DELTA 2R ou équivalent



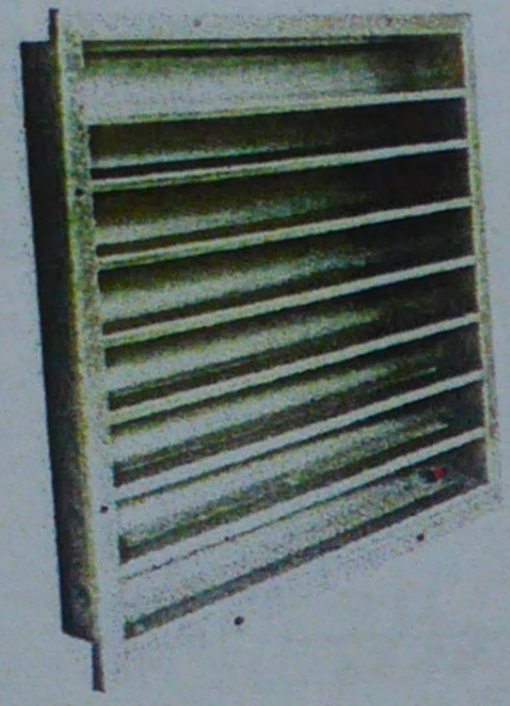
Photographie à titre indicatif

III.4 GRILLE VENTILATION BASSE

Marque
Type
Modèle
Composition
Dimension

France AIR ou équivalent
Grille extérieure
GLF ou équivalent
Acier galvanisé
300mm x 500 mm

Accessoire : Contre-cadre et jalousie automatique

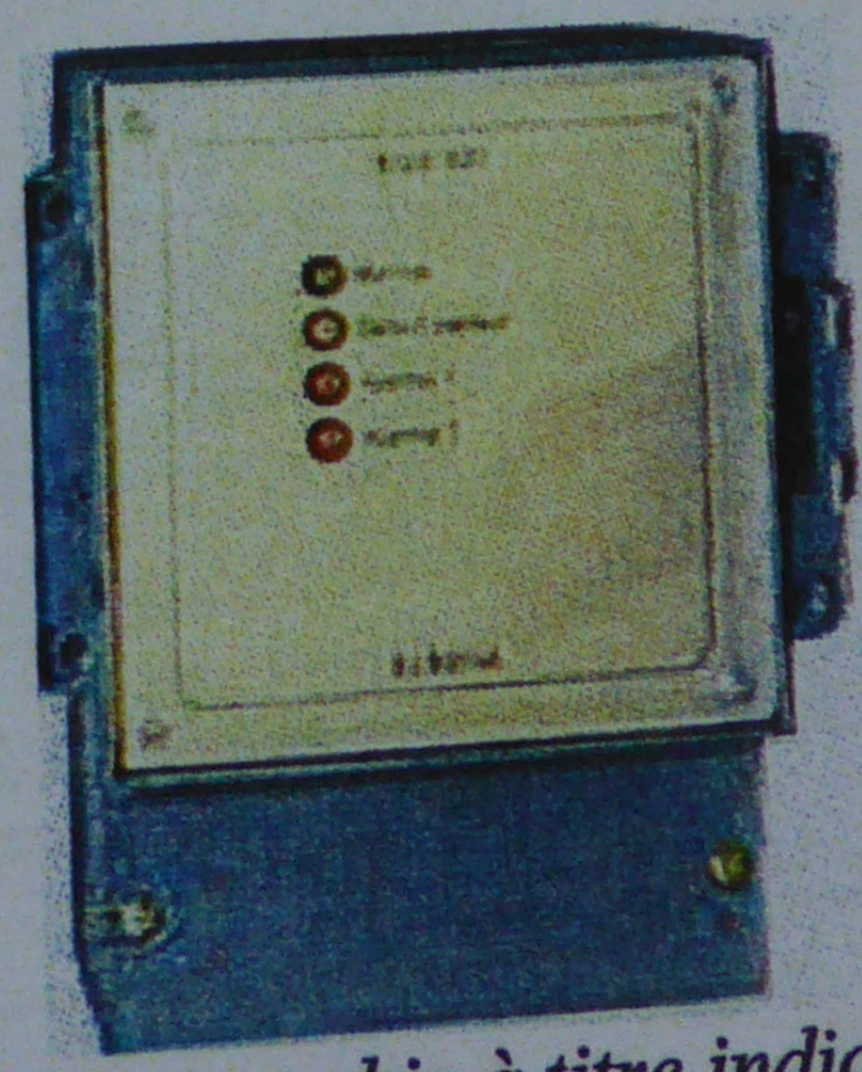


Photographie à titre indicatif

III.5 POSTE DE DETECTION FIXE (OPTION)

Marque
Modèle

ELREHA ou équivalent
EGS 101 ou équivalent



Photographie à titre indicatif